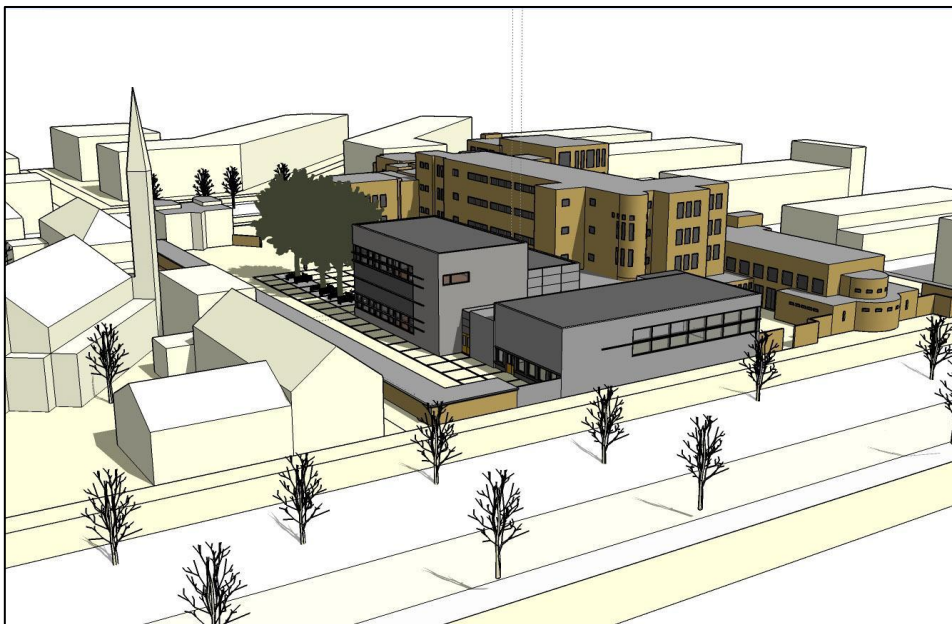


**4 VWO**

**Programma van toetsing en afsluiting**

**2019-2020**



**Voor jullie ligt het programma van toetsing en afsluiting van aankomend schooljaar. Bij dit PTA hoort ook het examenreglement van het Maerlant-Lyceum. Dit is te vinden op de site van de school.**

**Wat dit jaar voor jullie van belang is:**

1. Het schoolexamen begint voor de vakken maatschappijleer en (voor het gymnasium) Klassieke Culturele Vorming. De leerlingen met gymnasium ronden KCV af in klas 5, leerlingen met atheneum hebben in klas 5 Culturele Kunstzinnige Vorming en ronden dit ook in het vijfde leerjaar af. Voor de overige vakken begint het schoolexamen in het zesde leerjaar, met dien verstande dat het overgangscijfer van 5 vwo als DT-0 cijfer geldt.
2. Het schoolexamen bestaat voor elk vak uit schriftelijke en/of mondelinge toetsen, eventueel een of meer praktische opdrachten en eventueel een of meer handelingsdelen.
3. Het werken aan het profielwerkstuk start in het vijfde leerjaar en wordt afgerond in het zesde leerjaar.

**Verhindering deelname aan (een onderdeel) van het schoolexamen (geldend voor maatschappijleer)**

Een kandidaat die bij of na de opening van enige zitting van een onderdeel van het schoolexamen in het examenlokaal aanwezig is, wordt geacht aan die zitting te hebben deelgenomen.

1. De kandidaat is verplicht alle voor hem vastgestelde onderdelen van het schoolexamen af te leggen. Op een kandidaat die zich aan enig onderdeel van het schoolexamen onttrekt of zonder geldige reden bij een onderdeel van het schoolexamen afwezig is, zijn de bepalingen van hoofdstuk I, artikel 5 van het Examenbesluit van toepassing.
2. Onmiddellijk bij aanvang van het onderdeel van het schoolexamen wordt vastgesteld welke leerlingen absent zijn. De secretaris controleert of deze leerlingen reglementair afgemeld zijn.
3. a. Indien een kandidaat door ziekte of ten gevolge van een bijzondere, van zijn wil onafhankelijke omstandigheid niet in staat is om aan een onderdeel van het schoolexamen deel te nemen, stelt zijn wettelijke vertegenwoordiger de rector of de secretaris van het examen zo vroeg mogelijk vóór aanvang van het bedoelde onderdeel van het schoolexamen in kennis van deze verhindering en de reden(en) daarvoor. De wettelijke vertegenwoordiger overlegt zo spoedig mogelijk aan de secretaris van de examencommissie een schriftelijke verklaring, waaruit blijkt welke arts voor de ziekte van de kandidaat is geconsulteerd. In geval van ziekmelding van een kandidaat heeft de rector het recht een medische verklaring te verlangen. Indien de rector overtuigd is van de onmogelijkheid voor de kandidaat een onderdeel van het schoolexamen op vastgestelde tijd en plaats af te leggen, dan verleent hij de kandidaat uitstel. Het uitgestelde onderdeel van het schoolexamen dient te worden afgelegd op het tijdstip van de herkansing.  
b. Bij een uitgestelde toetsing vervalt het recht op een herkansing zoals vermeld in art. 18.1 van het PTA. Het vervallen recht betreft alle vakken, niet alleen het vak van de uitgestelde toetsing.  
c. Kandidaten die niet deelnemen aan een herkansing, kunnen deze niet inhalen.

4. Indien de kandidaat door ziekte of ten gevolge van een bijzondere, van zijn wil onafhankelijke omstandigheid niet in staat is een opdracht op de daarvoor gestelde uiterste inleverdatum in te leveren, kan de rector in overleg met de examinator, de kandidaat en de secretaris van het examen een andere uiterste inleverdatum vaststellen.
5. In bijzondere gevallen kan de rector, na overleg met de examinator, besluiten een in de schoolexamenregeling vastgesteld onderdeel van het schoolexamen uit te stellen voor alle daarbij betrokken kandidaten.
6. Indien een kandidaat zonder geldige reden afwezig is, is er sprake van een onregelmatigheid en kan de rector een of meer van de maatregelen nemen, zoals genoemd in art. 5.2 van het Examenbesluit.
7. Indien een kandidaat een praktische opdracht niet inlevert vóór of op de uiterste inleverdatum, wordt er op het cijfer een geheel punt in mindering gebracht. Indien de praktische opdracht vervolgens niet binnen een week na het verstrijken van de uiterste inleverdatum wordt ingeleverd, wordt het cijfer 1 toegekend aan de praktische opdracht.
8. Indien de kandidaat op de vastgestelde datum handelingsdelen niet heeft ingeleverd dan wel niet genoegzaam of niet naar behoren heeft afgerond, ontvangt de kandidaat van de rector een schrijven. In dit schrijven wordt de kandidaat de gelegenheid geboden binnen een week na ontvangst van het schrijven het betreffende handelingsdeel alsnog af te ronden. Tevens wordt in het schrijven verwezen naar het bepaalde in de overgangsregeling, dan wel naar de voorwaarden voor deelname aan het centraal examen.

### **Tijdsafbakening (onderdeel van het) schoolexamen**

1. De kandidaat die later dan 20 minuten na aanvang van een onderdeel van het schoolexamen verschijnt, heeft geen toegang meer tot dit onderdeel. In dit geval kan de rector dit opvatten als een onregelmatigheid in de zin van artikel 5 van het Examenbesluit.
2. De kandidaat mag bij een onderdeel van het schoolexamen de ruimte niet binnen 30 minuten na aanvang van het onderdeel van een schoolexamen verlaten.

### **Onregelmatigheden**

Indien een kandidaat zich ten aanzien van enig deel van het eindexamen of deeleindexamen dan wel ten aanzien van een aanspraak op ontheffing aan enige onregelmatigheid schuldig maakt of heeft gemaakt, kan de rector maatregelen nemen, zoals genoemd in art. 5.2 van het Examenbesluit.

### **Aanvullende regelingen met betrekking tot het schoolexamen**

1. Het schoolexamen voor het examenjaar 2022 is begonnen in leerjaar 4 vwo en betreft het vak Maatschappijleer.
2. Voor de overige vakken uit het gemeenschappelijk deel, het profieldeel en het vrije deel van elk profiel begint het schoolexamen voor het examenjaar 2022 in leerjaar 6 vwo, behalve

KCV (begint in klas 4 en wordt afgerond in klas 5) en CKV (begint en wordt afgerond in klas 5). Voor de examenvakken die worden gegeven in 6 vwo geldt dat er aan het eind van 5 vwo een dossiertoets 0 (DT0)-cijfer wordt vastgesteld. Dit DT0-cijfer is gelijk aan het overgangscijfer (op één decimaal). Bij alle vakken geldt dat cijfers voor de praktische opdracht niet meegenomen worden bij de bepaling van het DT0-cijfer.

3. Het combinatiecijfer bestaat uit de vakken maatschappijleer, Culturele Kunstzinnige Vorming en het profielwerkstuk. Voor gymnasium bestaat het combinatiecijfer uit maatschappijleer en het profielwerkstuk (KCV is onderdeel van het schoolexamen Latijn en/of Grieks). Geen van de onderdelen van het combinatiecijfer mag beoordeeld zijn met eindcijfer 4 of lager.

### **Herkansingsregeling alle toetsen**

1. De kandidaat heeft met inachtneming van het vierde lid het recht om opnieuw deel te nemen aan toetsen. De sectie geeft per vak aan welke toetsen (dossiertoetsen/praktische opdrachten) onder de herkansingsregeling vallen.
2. De kandidaat die door ziekte of ten gevolge van een bijzondere, van zijn wil onafhankelijke omstandigheid niet in staat is geweest aan de desbetreffende toets deel te nemen, het recht om alsnog deel te nemen aan de toetsen die meetellen. Hij verliest hierbij wel zijn herkansingsmogelijkheid.
3. Het aantal herkansingen, waarbij de herkansingsmogelijkheid zoals bedoeld in lid drie wordt meegeteld, bedraagt maximaal 1 per periode.
4. Het hoogste cijfer, behaald bij de herkansing en bij de eerder afgelegde toets, geldt als definitief cijfer voor die toets.
5. De leerling is verplicht de lessen bij te wonen en andere verplichtingen die de school ten aanzien van aanwezigheid oplegt (zoals op tijd komen), na te komen, behoudens wettige afwezigheid wegens ziekte of andere geldige redenen. Voor het te laat komen geldt dat naast strafmiddagen bij herhaling ook een herkansingsmogelijkheid afgenomen kan worden. Afwezigheid moet tevoren aan de school worden gemeld. Bij terugkeer op school moet de periode van afwezigheid direct schriftelijk worden bevestigd. Onwettig verzuim kan leiden tot uitsluiting van herkansingen (bij één keer al voor dat vak, bij herhaling voor alle vakken) en uiteindelijk zelfs tot uitsluiting van (een onderdeel van) het examen.

### **Toetsperioden**

<b>periode</b>	<b>van</b>	<b>t/m</b>	<b>herkansing op</b>
1	7-11-19	15-11-19	9-12-19
2	20-1-20	28-1-20	9-3-20
3	14-4-20	21-4-20	2-6-20
4	25-6-20	3-7-20	nvt

Zie voor verdere richtlijnen het examenreglement.

N.B. vanwege omstandigheden kan de docent besluiten de leerstof van een toets aan te passen.

## Programma van toetsing en afsluiting per vak

### Maatschappijleer

#### Periode 1

		<b>stofomschrijving</b>
Type	Toets	Hfd 1 + 2
Weging SE	2	Wat is Maatschappijleer? en Rechtsstaat
Tijdsduur	75 minuten	
Toetsvorm	schriftelijk	
Week	7/11-15/11	
Herkansbaar?	ja	
Hulpmiddelen	x	

		<b>stofomschrijving</b>
Type	PO*	<b>Mediadossier</b>
Weging SE	2	(zie uitleg onderaan)
Tijdsduur	n.v.t.	tussentijds diverse deadlines (zie onderaan)
Toetsvorm	schriftelijk	
Week	tijdens periode 1	
Herkansbaar?	nee	
Hulpmiddelen	Peerscholar	onlineprogramma, 21st century skills: feedback geven en ontvangen

#### Periode 2

		<b>stofomschrijving</b>
Type	PO**	<b>Politieke besluitvorming: politieke partij oprichten</b>
Weging SE	2	(zie uitleg onderaan)
Tijdsduur	n.v.t.	Hfd 3 over de Parlementaire democratie
Toetsvorm	presentatie	afgerond vóór toetsweek 2
Week	tijdens periode 2	
Herkansbaar?	nee	
Hulpmiddelen		

#### Periode 3

		<b>stofomschrijving</b>
Type	PO***	<b>Debat</b>
Weging SE	2	Hfd 5 over de Verzorgingsstaat
Tijdsduur	75 minuten	dossier afgerond vóór toetsweek 3 debat tijdens toetsweek 3
Toetsvorm	schriftelijk en debat	
Week	14/4-21/4	
Herkansbaar?	nee	
Hulpmiddelen	x	

#### Periode 4

		<b>stofomschrijving</b>
Type	Toets	Hfd 4
Weging SE	2	Pluriforme samenleving
Tijdsduur	75 minuten	
Toetsvorm	schriftelijk	
Week	25/6-3/7	
Herkansbaar?	nee	
Hulpmiddelen	x	

## Opmerkingen bij maatschappijleer:

### Mediadossier deadlines:

- In de week van **23 September** is het bestand is geüpload in peerscholar.com
- In de week van **30 September** , tijdens de les wordt feedback gegeven en geplaatst op peerscholar.com.
- **Vrijdag 18 Oktober 23.59 uur** definitieve versie op peerscholar.com (De feedback is dan verwerkt om het dossier te verbeteren.)

### Parlementaire democratie

- Deelname aan het politieke besluitvormingsproces door zelf een politieke partij op te richten en campagne te voeren.
- Leerlingen zullen de leerstof verwerken in deze praktische opdracht.
- Tussentijds zullen er deadlines\* zijn voor campagne filmpjes, enz. om op de verkiezingsdag de stemmen te kunnen winnen.

### Debat

- Als voorbereiding op het debat zullen de leerlingen een debatdossier indienen die voor 60% meetelt voor het eindcijfer.
- Tijdens het debat zullen de leerlingen en docenten de leerlingen beoordelen voor de overige 40%.
- Het debat zal in de toetsweek plaatsvinden onder begeleiding van 2 docenten maatschappijleer.

Let op: bij PO's geldt bij te laat inleveren:

Tussen de 0 en 24 uur --> 1 punt aftrek van het eindcijfer.

Tussen 24 uur en 1 week --> maximaal een 5 als eindcijfer.

Meer dan 1 week --> eindcijfer tussen een 1 en een 5.

## Nederlands

### Periode 1

		<b>leesvaardigheid</b>
Type	Toets	Nieuw Nederlands
Weging	2	Cursussen
Tijdsduur	50 min	* basis
Toetsvorm	schriftelijk	
Week	7/11-15/11	
Herkansbaar?	ja	
Hulpmiddelen		

		<b>moderne literatuur</b>
Type	PO	Nieuw Nederlands Cursus
Weging	1	* schrijven
Tijdsduur	nvt	Nieuw Nederlands Literatuur cursussen
Toetsvorm	nvt	* lezen voor je lijst
Periode	t/m mei 2020	* praten over proza
Herkansbaar?	nee	* 4 moderne Nederlandse literaire werken
Hulpmiddelen		

### Periode 2

		<b>spelling, formuleren en woordenschat</b>
Type	Toets	Nieuw Nederlands Cursussen
Weging	1	* woordenschat
Tijdsduur	50 min	* spelling
Toetsvorm	schriftelijk	* formuleren
Week	20/1-28/1	
Herkansbaar?	ja	
Hulpmiddelen		

### Periode 3

		<b>literatuurgeschiedenis middeleeuwen en 1500-1700</b>
Type	Toets	Nieuw Nederlands Literatuur
Weging	2	* cursus 3, hoofdstuk 4 en 5
Tijdsduur	75 min	* literair werk uit deze periode
Toetsvorm	schriftelijk	
Week	14/4-21/4	
Herkansbaar?	ja	
Hulpmiddelen		

		<b>literatuurgeschiedenis 16e en 17e eeuw en een literair werk uit deze periode</b>
Type	Toets	Nieuw Nederlands Literatuur
Weging	1	* Cursus 3, hoofdstuk 4 en 5
Tijdsduur	6-8 min pp	Nieuw Nederlands Cursussen
Toetsvorm	mondeling	* Spreken, kijken en luisteren
Week	nvt	* Argumenteren
Herkansbaar?	nee	
Hulpmiddelen		

### Periode 4

		<b>leesvaardigheid en argumenteren</b>
Type	Toets	Nieuw Nederlands Cursussen
Weging	1	* leesvaardigheid
Tijdsduur	100 min	* argumenteren
Toetsvorm	schriftelijk	
Week	25/6-3/7	
Herkansbaar?	nee	
Hulpmiddelen		

## Latijn

### Periode 1

		<b>grammatica en woorden Disco 2</b>
Type	Toets	
Weging	1	
Tijdsduur	50 min	
Toetsvorm	schriftelijk	
Week	ntb	
Herkansbaar?	nee	
Hulpmiddelen		

		<b>Disco 26,27,28</b>
Type	Toets	
Weging	2	
Tijdsduur	100 min	
Toetsvorm	schriftelijk	
Week	7/11-15/11	
Herkansbaar?	ja	
Hulpmiddelen		

### Periode 2

		<b>Disco 28, 29, 30</b>
Type	Toets	proefwerk en proefvertaling
Weging	2	
Tijdsduur	100 min	
Toetsvorm	schriftelijk	
Week	20/1-28/1	
Herkansbaar?	ja	
Hulpmiddelen		

### Periode 3

		<b>grammatica en woorden Disco 2-28</b>
Type	Toets	
Weging	1	
Tijdsduur	50 min	
Toetsvorm	schriftelijk	
Week	ntb	
Herkansbaar?	nee	
Hulpmiddelen		

		<b>Disco 31 en 32</b>
Type	Toets	proefwerk en proefvertaling
Weging	2	
Tijdsduur	100 min	
Toetsvorm	schriftelijk	
Week	14/4-21/4	
Herkansbaar?	ja	
Hulpmiddelen		

### Periode 4

		<b>Lego en eigen materiaal</b>
Type	Toets	proefwerk en proefvertaling
Weging	2	
Tijdsduur	100 min	
Toetsvorm	schriftelijk	
Week	25/6-3/7	
Herkansbaar?	nee	
Hulpmiddelen		



## Grieks

### Periode 1

		<b>grammatica en woorden Pallas 1-15</b>
Type	Toets	
Weging	1	
Tijdsduur	50 min	
Toetsvorm	schriftelijk	
Week	ntb	
Herkansbaar?	nee	
Hulpmiddelen		

		<b>Pallas 15-17</b>
Type	Toets	
Weging	2	
Tijdsduur	50 min	
Toetsvorm	schriftelijk	
Week	7/11-15/11	
Herkansbaar?	ja	
Hulpmiddelen		

### Periode 2

		<b>Pallas 18-19, wrd Pallas 1/selectie uit 2</b>
Type	Toets	proefwerk en proefvertaling
Weging	2	
Tijdsduur	100 min	
Toetsvorm	schriftelijk	
Week	20/1-28/1	
Herkansbaar?	ja	
Hulpmiddelen		

### Periode 3

		<b>woorden Pallas 20-21 (22)</b>
Type	Toets	
Weging	1	
Tijdsduur	50 min	
Toetsvorm	schriftelijk	
Week	ntb	
Herkansbaar?	nee	
Hulpmiddelen		

		<b>Pallas 20-22, wrd Pallas 1/selectie uit 2</b>
Type	Toets	proefwerk en proefvertaling
Weging	2	
Tijdsduur	100 min	
Toetsvorm	schriftelijk	
Week	14/4-21/4	
Herkansbaar?	ja	
Hulpmiddelen		

### Periode 4

		<b>Pallas 23-25, wrd Pallas 1/selectie uit 2</b>
Type	Toets	proefwerk en proefvertaling
Weging	2	
Tijdsduur	100 min	
Toetsvorm	schriftelijk	
Week	25/6-3/7	
Herkansbaar?	nee	
Hulpmiddelen		

## Klassieke Culturele Vorming

### Periode 1

		Forum
Type	Toets	
Weging	1	
Tijdsduur	60 min	
Toetsvorm	schriftelijk	
Week	7/11-15/11	
Herkansbaar?	ja	
Hulpmiddelen		

### Periode 2

		Forum
Type	Toets	
Weging	1	
Tijdsduur	100 min	
Toetsvorm	schriftelijk	
Week	20/1-28/1	
Herkansbaar?	ja	
Hulpmiddelen		

### Periode 3

		Forum
Type	Toets	
Weging	1	
Tijdsduur	50 min	
Toetsvorm	schriftelijk	
Week	14/4-21/4	
Herkansbaar?	ja	
Hulpmiddelen		

### Periode 4

		Forum + Rome
Type	Toets	
Weging	1	
Tijdsduur	50 min	
Toetsvorm	schriftelijk	
Week	25/6-3/7	
Herkansbaar?	nee	
Hulpmiddelen		

		Eigen receptie
Type	PO	
Weging SE	20%	
Tijdsduur	100 min	
Toetsvorm	PO	
Week	25/6-3/7	
Herkansbaar?	nee	
Hulpmiddelen		

**Opmerkingen:** Aan het einde van het jaar neem je het gemiddelde van alle toetscijfers mee naar klas 5. Dat wordt het DT0-cijfer voor KCV. De PO telt voor 20% mee bij de berekening van het SE-cijfer voor KCV.

## Frans

### Periode 1

		<b>stofomschrijving</b>
Type	Toets	Unité 1 + film
Weging	1	
Tijdsduur	100 min	
Toetsvorm	schriftelijk	
Week	7/11-15/11	
Herkansbaar?	ja	
Hulpmiddelen		

### Periode 2

		<b>stofomschrijving</b>
Type	Toets	Unité 2,3 + onregelmatige werkwoorden
Weging	1	
Tijdsduur	100 min	
Toetsvorm	schriftelijk	
Week	20/1-28/1	
Herkansbaar?	ja	
Hulpmiddelen		

### Periode 3

		<b>stofomschrijving</b>
Type	Toets	spreekvaardigheid: teksten, presentatie, toneelstuk, etc.
Weging	1	
Tijdsduur	10 min	
Toetsvorm	mondeling	
Week	nvt	
Herkansbaar?	nee	
Hulpmiddelen		

		<b>stofomschrijving</b>
Type	Toets	Unité 4,5
Weging	1	
Tijdsduur	100 min	
Toetsvorm	schriftelijk	
Week	14/4-21/4	
Herkansbaar?	ja	
Hulpmiddelen		

### Periode 4

		<b>stofomschrijving</b>
Type	Toets	Unité 5,6: luistervaardigheid, onregelmatige werkwoorden
Weging	1	
Tijdsduur	50 min	
Toetsvorm	schriftelijk	
Week	33	
Herkansbaar?	ja	
Hulpmiddelen		

		<b>stofomschrijving</b>
Type	Toets	Unité 6,7 + leesboek
Weging	1	
Tijdsduur	100 min	
Toetsvorm	schriftelijk	
Week	25/6-3/7	
Herkansbaar?	nee	
Hulpmiddelen		

## Duits

### Periode 1

		<b>grammatica en vocabulaire</b>
Type	Toets	naamvalkaart, ww 1-7
Weging	1	
Tijdsduur	50 min	
Toetsvorm	schriftelijk	
Week	41	
Herkansbaar?	ja	
Hulpmiddelen		

		<b>teksten en vocabulaire</b>
Type	Toets	eindexamenteksten, ww 7-14
Weging	2	
Tijdsduur	100 min	
Toetsvorm	schriftelijk	
Week	7/11-15/11	
Herkansbaar?	ja	
Hulpmiddelen		

### Periode 2

		<b>grammatica en brief</b>
Type	Toets	werkwoordenkaart, brief ww 12-15
Weging	1	
Tijdsduur	60 min	
Toetsvorm	schriftelijk	
Week	20/1-28/1	
Herkansbaar?	ja	
Hulpmiddelen		

### Periode 3

		<b>luistertoets, teksten, mondeling</b>
Type	Toets	vaardigheidstoets, mondeling in de les
Weging	2	
Tijdsduur	30/75 min	
Toetsvorm		
Week	14/4-21/4	
Herkansbaar?	ja	
Hulpmiddelen		

		<b>literatuurgeschiedenis</b>
Type	Toets	Aufklärung, Sturm und Drang
Weging	1	
Tijdsduur	50 min	
Toetsvorm	schriftelijk	
Week	24	
Herkansbaar?	nee	
Hulpmiddelen		

### Periode 4

		<b>teksten en vocabulaire</b>
Type	Toets	eindexamenteksten, ww 1-14
Weging	4	
Tijdsduur	100 min	
Toetsvorm	schriftelijk	
Week	25/6-3/7	
Herkansbaar?	nee	
Hulpmiddelen		

## Engels

### Periode 1

		<b>stofomschrijving</b>
Type	Toets	CITO reading
Weging	1	
Tijdsduur	50 min	
Toetsvorm	schriftelijk	
Week	7/11-15/11	
Herkansbaar?	ja	
Hulpmiddelen		

		<b>stofomschrijving</b>
Type	Toets	presentation and speaking about current issues (news article and research)
Weging	1	
Tijdsduur	15 min	
Toetsvorm	mondeling	
Week	periode 1/2/3/4	
Herkansbaar?	nee	
Hulpmiddelen		

### Periode 2

		<b>stofomschrijving</b>
Type	Toets	Audio- / Video-test
Weging	1	
Tijdsduur	70 min	
Toetsvorm	schriftelijk	
Week	20/1-28/1	
Herkansbaar?	ja	
Hulpmiddelen		

### Periode 3

		<b>stofomschrijving</b>
Type	Toets	Letter Writing (toets en dossier)
Weging	1	
Tijdsduur	50 min	
Toetsvorm	schriftelijk	
Week	14/4-21/4	
Herkansbaar?	ja	
Hulpmiddelen		

### Periode 4

		<b>stofomschrijving</b>
Type		Reading file Hand in dossier
Weging	1	
Tijdsduur		
Toetsvorm		
Week		
Herkansbaar?	nee	
Hulpmiddelen		

		<b>stofomschrijving</b>
Type	Toets	CITO reading
Weging	2	
Tijdsduur	75 min	
Toetsvorm	schriftelijk	
Week	25/6-3/7	
Herkansbaar?	nee	
Hulpmiddelen	woordenboek E-N	

Opmerkingen:

Het IGCSE examen (4 onderdelen) valt buiten de toetsweken

## Geschiedenis

### Periode 1

		<b>stofomschrijving</b>
Type	Toets	Tijdvak 1 + 2
Weging	1	
Tijdsduur	50 min	Jagers en boeren + Grieken en Romeinen
Toetsvorm	schriftelijk	
Week	7/11-15/11	
Herkansbaar?	ja	
Hulpmiddelen	woordenboek	

### Periode 2

		<b>stofomschrijving</b>
Type	Toets	Tijdvak 1 t/m 4
Weging	2	
Tijdsduur	75 minuten	Jagers en boeren + Grieken en Romeinen
Toetsvorm	schriftelijk	en Middeleeuwen
Week	20/1-28/1	
Herkansbaar?	ja	
Hulpmiddelen	woordenboek	

### Periode 3

		<b>stofomschrijving</b>
Type	Toets	Tijdvak 1 t/m 6
Weging	2	
Tijdsduur	100 minuten	Jagers en boeren + Grieken en Romeinen
Toetsvorm	schriftelijk	en Middeleeuwen en Vroegmoderne Tijd
Week	14/4-21/4	
Herkansbaar?	ja	
Hulpmiddelen	woordenboek	

		<b>stofomschrijving</b>
Type	P.O.*	wordt t.z.t. bekend gemaakt door docent
Weging	2	
Tijdsduur	n.v.t	
Toetsvorm	schriftelijk	
Week	week van 23/3	gedurende periode 3 aan werken
Herkansbaar?	nee	<i>zal opgegeven worden in de week van 20 jan. 2020</i>
Hulpmiddelen	x	

### Periode 4

		<b>stofomschrijving</b>
Type	Toets	Historische context 1:
Weging	3	Steden en burgers in de Lage Landen: 1050-1700.
Tijdsduur	100 minuten	
Toetsvorm	schriftelijk	
Week	25/6-3/7	
Herkansbaar?	nee	
Hulpmiddelen	woordenboek	

### Opmerkingen:

\* De praktische opdracht zal worden gelanceerd in de week van 20 januari.

\* Deadline 1: Er zal één tussentijds moment zijn waarin leerlingen hun hoofd- en deelvragen dienen in te leveren voor feedback.

\* Deadline 2 (def. versie): week van 23 maart

## Aardrijkskunde

### Periode 1

		<b>stofomschrijving</b>
Type	Toets	Hoofdstuk 1: Wereldbeeld
Weging	2	
Tijdsduur	100 min	
Toetsvorm	schriftelijk	
Week	7/11-15/11	
Herkansbaar?	Ja	
Hulpmiddelen	Atlas 55e druk	

### Periode 2

		<b>stofomschrijving</b>
Type	Toets	Hoofdstuk 2: Aarde, klimaat
Weging	2	
Tijdsduur	100 min	
Toetsvorm	schriftelijk	
Week	20/1-28/1	
Herkansbaar?	Ja	
Hulpmiddelen	Atlas 55e druk	

### Periode 3

		<b>stofomschrijving</b>
Type	Opdracht	Inzoomen op de regio
Weging	1	
Tijdsduur	n.v.t.	
Toetsvorm	n.v.t.	
Week	Week 13	
Herkansbaar?	Nee	
Hulpmiddelen	n.v.t.	

		<b>stofomschrijving</b>
Type	Toets	Hoofdstuk 3: Gebieden - Zuid-Amerika
Weging	2	
Tijdsduur	100 min	
Toetsvorm	schriftelijk	
Week	14/4-21/4	
Herkansbaar?	Ja	
Hulpmiddelen	Atlas 55e druk	

### Periode 4

		<b>stofomschrijving</b>
Type	Verslag	Fietsexcursie Kampen - Zwolle Excursieverslag
Weging	1	
Tijdsduur	n.v.t.	
Toetsvorm	n.v.t.	
Week	Week 24	
Herkansbaar?	Nee	
Hulpmiddelen	n.v.t.	

		<b>stofomschrijving</b>
Type	Toets	Hoofdstuk 4: Leefomgeving - Wateroverlast
Weging	2	
Tijdsduur	100 min	
Toetsvorm	schriftelijk	
Week	25/6-3/7	
Herkansbaar?	Nee	
Hulpmiddelen	Atlas 55e druk	

## Filosofie

### Periode 1

		<b>Inleiding filosofie en wijsgerige antropologie</b>
Type	Toets	Durf te denken: H0 en H1
Weging	1	
Tijdsduur	75 min	
Toetsvorm	schriftelijk	
Week	7/11-15/11	
Herkansbaar?	ja	
Hulpmiddelen		

### Periode 2

		<b>Ethiek</b>
Type	Toets	Durf te denken: H2
Weging	1	
Tijdsduur	75 min	
Toetsvorm	schriftelijk	
Week	20/1-28/1	
Herkansbaar?	ja	
Hulpmiddelen		

### Periode 3

		<b>Sociale filosofie</b>
Type	Toets	Durf te denken: H7
Weging	1	
Tijdsduur	75 min	
Toetsvorm	schriftelijk	
Week	14/4-21/4	
Herkansbaar?	ja	
Hulpmiddelen		

### Periode 4

		<b>Wetenschapsfilosofie</b>
Type	Toets	Durf te denken: H4
Weging	1	
Tijdsduur	75 min	
Toetsvorm	schriftelijk	
Week	25/6-3/7	
Herkansbaar?	nee	
Hulpmiddelen		

#### Opmerkingen:

De stofomvang per toets is bij benadering en kan naar bevinding van de docent enigszins afw



## Wiskunde A / C

### Periode 1

		<b>Combinatoriek en het kansbegrip</b>
Type	Toets	Hoofdstuk 2 en 4
Weging	1	
Tijdsduur	100 min	
Toetsvorm	schriftelijk	
Week	7/11-15/11	
Herkansbaar?	ja	
Hulpmiddelen	Grafische rekenmachine	

### Periode 2

		<b>Getallen en variabelen, verbanden en grafieken + de GR</b>
Type	Toets	Hoofdstuk 1 en 3 t/m paragraaf 3
Weging	1	
Tijdsduur	100 min	
Toetsvorm	schriftelijk	
Week	20/1-28/1	
Herkansbaar?	ja	
Hulpmiddelen	Grafische rekenmachine	

### Periode 3

		<b>Beschrijvende statistiek en kansrekenen</b>
Type	Toets	Hoofdstuk 5 en 7
Weging	1	
Tijdsduur	100 min	
Toetsvorm	schriftelijk	
Week	14/4-21/4	
Herkansbaar?	ja	
Hulpmiddelen	Grafische rekenmachine	

### Periode 4

		<b>Verbanden en grafieken + de GR, machtsverbanden</b>
Type	Toets	Hoofdstuk 3 paragraaf 4 en 5 Hoofdstuk 6
Weging	1	
Tijdsduur	100 min	
Toetsvorm	schriftelijk	
Week	25/6-3/7	
Herkansbaar?	nee	
Hulpmiddelen	Grafische rekenmachine	

## Wiskunde B

### Periode 1

		H1 Functies en grafieken
Type	Toets	
Weging	1	
Tijdsduur	75 min	
Toetsvorm	schriftelijk	
Week	7/11-15/11	
Herkansbaar?	ja	
Hulpmiddelen	Grafische rekenmachine	

### Periode 2

		H2 De afgeleide functie en H3 Vergelijkingen en herleidingen
Type	Toets	
Weging	1	
Tijdsduur	100 min	
Toetsvorm	schriftelijk	
Week	20/1-28/1	
Herkansbaar?	ja	
Hulpmiddelen	Grafische rekenmachine	

### Periode 3

		H4 Meetkunde en H5 Machten en exponenten
Type	Toets	
Weging	1	
Tijdsduur	100 min	
Toetsvorm	schriftelijk	
Week	14/4-21/4	
Herkansbaar?	ja	
Hulpmiddelen	Grafische rekenmachine	

### Periode 4

		H6 Differentiaalrekening en H7 Goniometrische functies
Type	Toets	
Weging	1	
Tijdsduur	100 min	
Toetsvorm	schriftelijk	
Week	25/6-3/7	
Herkansbaar?	nee	
Hulpmiddelen	Grafische rekenmachine	

## Wiskunde D

### Periode 1

		<b>h1 Combinatoriek + h2 Discrete wiskunde</b>
Type	Toets	
Weging	1	
Tijdsduur	100 min	
Toetsvorm	schriftelijk	
Week	7/11-15/11	
Herkansbaar?	ja	
Hulpmiddelen	Grafische rekenmachine	

### Periode 2

		<b>h3 Kansrekening + h5 Discrete kansverdelingen</b>
Type	Toets	
Weging	1	
Tijdsduur	100 min	
Toetsvorm	schriftelijk	
Week	20/1-28/1	
Herkansbaar?	ja	
Hulpmiddelen	Grafische rekenmachine	

### Periode 3

		<b>h6 Discrete dynamische modellen + h8 Vectormeetkunde</b>
Type	Toets	
Weging	1	
Tijdsduur	100 min	
Toetsvorm	schriftelijk	
Week	14/4-21/4	
Herkansbaar?	ja	
Hulpmiddelen	Grafische rekenmachine	

### Periode 4

		<b>h7 Bewijzen</b>
Type	Toets	
Weging	1	
Tijdsduur	100 min	
Toetsvorm	schriftelijk	
Week	25/6-3/7	
Herkansbaar?	nee	
Hulpmiddelen	Grafische rekenmachine	

Leerlingen van 4 vwo wiskunde D doen verplicht mee aan de wiskundeolympiade.

## Natuurkunde

### Periode 1

		<b>Basisvaardigheden &amp; Krachten</b>
Type	Toets	H1: Basisvaardigheden
Weging SE	1	Newton: H4 Krachten
Tijdsduur	75 min	
Toetsvorm	schriftelijk	
Week	7/11-15/11	
Herkansbaar?	ja	
Hulpmiddelen	BINAS, gewone rekenmachine	

### Periode 2

		<b>Kracht en Beweging</b>
Type	Toets	Newton: H4 Krachten
Weging SE	1	Newton: H2 Beweging
Tijdsduur	75 min	
Toetsvorm	schriftelijk	
Week	20/1-28/1	
Herkansbaar?	ja	
Hulpmiddelen	Binas, gewone rekenmachine	

### Periode 3

		<b>Energie en cirkels</b>
Type	Toets	H7: Cirkelbewegingen
Weging SE	1	H8: Arbeid en energie
Tijdsduur	75 min	gravitatie maakt onderdeel van de stof uit
Toetsvorm	schriftelijk	
Week	14/4-21/4	
Herkansbaar?	ja	
Hulpmiddelen	Binas, gewone rekenmachine	

### Periode 4

		<b>Elektriciteit</b>
Type	Toets	H5: Elektriciteit
Weging SE	1	
Tijdsduur	75 min	
Toetsvorm	schriftelijk	
Week	25/6-3/7	
Herkansbaar?	nee	
Hulpmiddelen	Binas, gewone rekenmachine	

### Opmerkingen:

H1 Basisvaardigheden is stof voor alle toetsen in de bovenbouw

In periode 1 en 2 draaien we een pilot met twee hoofdstukken uit de methode Newton om ons te oriënteren voor een mogelijke methodewissel. De hoofdstukken worden aan de leerlingen verstrekt

## Scheikunde

### Periode 1

		stofomschrijving
Type	Toets	H1 t/m H3
Weging	1	
Tijdsduur	100 min	
Toetsvorm	schriftelijk	
Week	7/11-15/11	
Herkansbaar?	ja	
Hulpmiddelen	gewone rek. machine, BINAS	

### Periode 2

		stofomschrijving
Type	Toets	H1 t/m H5
Weging	1	
Tijdsduur	100 min	
Toetsvorm	schriftelijk	
Week	20/1-28/1	
Herkansbaar?	ja	
Hulpmiddelen	gewone rek. machine, BINAS	

### Periode 3

		stofomschrijving
Type	Toets	H1 t/m H6
Weging	1	
Tijdsduur	100 min	
Toetsvorm	schriftelijk	
Week	14/4-21/4	
Herkansbaar?	ja	
Hulpmiddelen	gewone rek. machine, BINAS	

### Periode 4

		stofomschrijving
Type	Toets	H1 t/m H8
Weging	1	
Tijdsduur	100 min	
Toetsvorm	schriftelijk	
Week	25/6-3/7	
Herkansbaar?	nee	
Hulpmiddelen	gewone rek. machine, BINAS	

## Biologie

### Periode 1

		<b>Cellen, Gedrag (Hfst 9), Examen Domein A Vaardigheden (Thema 26), Context (Thema 25)</b>
Type	Toets	Theorie Hfst 2 Cellen bouw en functie
Weging	1	Theorie Gedrag (Hfst 9)
Tijdsduur	50 min	Thema 3 cel in en uit,
Toetsvorm	schriftelijk	Thema 27 Onderzoeks Vaardigheden
Week	7/11-15/11	Thema 25 Contexten, Thema 26 Modules
Herkansbaar?	ja	
Hulpmiddelen		

### Periode 2

		<b>Zenuwstelsel en spieren (Hfst 18) Zintuigen (Hfst 20)</b>
Type	Toets	Theorie Zenuwen/Zintuigen (Hfst 18 en 20)
Weging	1	Thema 10 en 19 Running Footman Zenuwstelsel en spieren).
Tijdsduur	50 min	
Toetsvorm	schriftelijk	
Week	20/1-28/1	
Herkansbaar?	ja	
Hulpmiddelen		

### Periode 3

		<b>Voortplanting (hfst 4,5,6), Deling, Groei en ontwikkeling (Hfst 3), Hormonen (Hfst 19)</b>
Type	Toets	Theorie Hfst 4,5,6, Voortplanting van mensen.
Weging	1	Theorie Hfst 3, Deling, Groei en ontwikkeling
Tijdsduur	50 min	Theorie Hormonale regulatie Hfst 19 en
Toetsvorm	schriftelijk	Thema 7 Doping verruiming van lichaam en geest?
Week	14/4-21/4	
Herkansbaar?	ja	
Hulpmiddelen		

### Periode 4

		<b>Erfelijkheidswetten (Hfst 7),DNA hfst 8.1 tm 8.5, DNA en Mutatie handouts Handleiding DNA labs, Prenataal onderzoek planten, Thema 26 Modules</b>
Type	Toets	Theorie (Hfst 7)/ thema 11 Erfelijkheidswetten
Weging	2	Informatie mbt DNA zie ook <a href="http://www.bioplek.org/animaties/moleculaire_genetica/dna">http://www.bioplek.org/animaties/moleculaire_genetica/dna</a> , Theorie Hfst 8.1 tm 8.5 en thema 20
Tijdsduur	100 min	Theorie eerder gevraagd periode 3 5.4 Meiose en crossing over
Toetsvorm	schriftelijk	Theorie Hfst 3, Deling, Groei en ontwikkeling
Week	25/6-3/7	Reizende DNA labs indien geboekt
Herkansbaar?	nee	
Hulpmiddelen		Voor reizende DNA labs dient een uit te reiken leerlingen handleiding en informatie van Bioplek.org, mbt DNA, Mutaties en Transcriptie/ Translatie bekend te zijn

## **Opmerkingen bij biologie:**

Getracht zal worden practica te houden wat gerelateerd aan de les stof is. Echter indien de tijd en mogelijkheden dit toelaten. Deze zijn niet becijferd. Aanwezigheid is wel verplicht. Onderwerpen behandeld in deze practica kunnen als toetsvraag in een proefwerk terugkomen.

Als methode zal 10voorbiologie.nl gebruikt worden. Dit is een 100% digitale methode welke reeds afgestemd is op het nieuwe examenprogramma. Deze methode heeft theorie hoofdstukken (herkenbaar aan Hfst.) en thema's waar theorie in een maatschappelijke context geplaatst wordt. (herkenbaar aan thema...). Bioplek.org en Biologiepagina.nl geven additionele informatie

Voortgangstoetsen kunnen, indien het proefwerkrooster dat noodzakelijk maakt, naar een andere toetsperiode worden verplaatst.

In toetsen kan kennis uit voorgaande proefwerken/thema's terug komen.

Toegestane hulpmiddelen: geo driehoek, NIET-grafische rekenmachine, woordenboek.

Examenprogramma: zie [www.examenblad.nl](http://www.examenblad.nl)

## NLT

### Periode 3

		Hersenen en leren
Type		Zie opmerkingen
Weging SE		
Tijdsduur		
Toetsvorm		
Week		
Herkansbaar?		
Hulpmiddelen		

### Periode 4

		Forensische technieken
Type		Zie opmerkingen
Weging SE		
Tijdsduur		
Toetsvorm		
Week		
Herkansbaar?		
Hulpmiddelen		

#### Opmerkingen:

- Het vak NLT kent alleen een schoolexamen. Het cijfer voor het schoolexamen is ook het eindcijfer.
- Bij aanvang van iedere module wordt de toetsingsvorm en eventuele duur bekend gemaakt. De toetsingsvorm kan individueel, per groep, mondeling en/of schriftelijk zijn.
- Iedere module levert een dossiertoetscijfer op.
- Voor het schoolexamen telt ieder module even zwaar. Het gemiddelde van de modules levert een rapportcijfer op. De onderliggende cijfers voor het schoolexamen worden op 1 decimaal afgerond.
- Om onvoorziene redenen kan van de gegeven indeling (de inhoud/volgorde/verdeling van de modules) afgeweken worden



## Economie

### Periode 1

		<b>stofomschrijving</b>
Type	Toets	Hoofdstukken 1 en 2
Weging	1	Boek: Economie Integraal, VWO, deel 1
Tijdsduur	100 minuten	
Toetsvorm	Schriftelijk	
Week	7/11-15/11	
Herkansbaar?	Ja	
Hulpmiddelen	Rekenmachine	

### Periode 2

		<b>stofomschrijving</b>
Type	Toets	Hoofdstukken 3 en 4
Weging	1	Boek: Economie Integraal, VWO, deel 1
Tijdsduur	100 minuten	
Toetsvorm	Schriftelijk	
Week	20/1-28/1	
Herkansbaar?	Ja	
Hulpmiddelen	Rekenmachine	

### Periode 3

		<b>stofomschrijving</b>
Type	Toets	Hoofdstukken 5 en 6
Weging	1	Boek: Economie Integraal, VWO, deel 1
Tijdsduur	100 minuten	
Toetsvorm	Schriftelijk	
Week	14/4-21/4	
Herkansbaar?	Ja	
Hulpmiddelen	Rekenmachine	

		<b>stofomschrijving</b>
Type	PO	De inhoud van de praktische opdracht zal voor een belangrijk deel aansluiten bij de stof uit hoofdstukken 7 en/of 8.
Weging	0,5	
Tijdsduur	nvt	Er wordt gewerkt in groepjes.
Toetsvorm	nvt	
Week	ntb	Het is niet vanzelfsprekend dat alle leden van een groepje hetzelfde cijfer krijgen.
Herkansbaar?	Nee	
Hulpmiddelen		

### Periode 4

		<b>stofomschrijving</b>
Type	Toets	Hoofdstukken 7 en 8 plus optioneel § 9.1 en § 9.2
Weging	1	Boek: Economie Integraal, VWO, deel 2
Tijdsduur	100 minuten	
Toetsvorm	Schriftelijk	
Week	25/6-3/7	
Herkansbaar?	Nee	
Hulpmiddelen	Rekenmachine	

Opmerkingen: om de studielast in 5VWO te verkleinen kan de docent er in 4VWO voor kiezen om paragrafen 9.1 en/of 9.2 toe te voegen. De leerlingen worden hier vroegtijdig van op de hoogte gebracht.

## Bedrijfseconomie

### Periode 1

		stofomschrijving
Type	Toets	H1 t/m H6
Weging	1	
Tijdsduur	100 min	
Toetsvorm	schriftelijk	
Week	7/11-15/11	
Herkansbaar?	ja	
Hulpmiddelen	gewone rekenmachine	

### Periode 2

		stofomschrijving
Type	Toets	H7 t/m H10
Weging	1	
Tijdsduur	100 min	
Toetsvorm	schriftelijk	
Week	20/1-28/1	
Herkansbaar?	ja	
Hulpmiddelen	gewone rekenmachine	

### Periode 3

		stofomschrijving
Type	Toets	H11 t/m H13 en H17 t/m H21
Weging	1	
Tijdsduur	100 min	
Toetsvorm	schriftelijk	
Week	14/4-21/4	
Herkansbaar?	ja	
Hulpmiddelen	gewone rekenmachine	

### Periode 4

		stofomschrijving
Type	Toets	H24 t/m H29
Weging	1	
Tijdsduur	100 min	
Toetsvorm	schriftelijk	
Week	25/6-3/7	
Herkansbaar?	nee	
Hulpmiddelen	gewone rekenmachine	

		stofomschrijving
Type	Toets	extra toets H11 t/m 13 en H22 en H23
Weging	1	
Tijdsduur	100 min	
Toetsvorm	schriftelijk	
Week	33	
Herkansbaar?	nee	
Hulpmiddelen	gewone rekenmachine	

## Kunst (TeHaTex)

### Periode 1

		<b>stofomschrijving</b>
Type	Toets	Toetsstof: klassieke oudheid t/m middeleeuwen (p. 7 t/m 40 en eventueel verdiepende stof)
Weging	1	
Tijdsduur	50 min	
Toetsvorm	schriftelijk	
Week	7/11-15/11	
Herkansbaar?	ja	
Hulpmiddelen	woordenboek	

### Periode 2

		<b>stofomschrijving</b>
Type	Toets	Toetsstof: renaissance t/m neoclassicisme (p. 41 t/m 63 en eventueel verdiepende stof)
Weging	1	
Tijdsduur	50 min	
Toetsvorm	schriftelijk	
Week	20/1-28/1	
Herkansbaar?	ja	
Hulpmiddelen	woordenboek	

### Periode 3

		<b>stofomschrijving</b>
Type	Toets	Toetsstof: romantiek t/m symbolisme (p. 64 t/m 81 en eventueel verdiepende stof)
Weging	1	
Tijdsduur	50 min	
Toetsvorm	schriftelijk	
Week	14/4-21/4	
Herkansbaar?	ja	
Hulpmiddelen	woordenboek	

### Periode 4

		<b>stofomschrijving</b>
Type	Toets	Toetsstof: arts & crafts t/m constructivisme (p. 82 t/m 107 en eventueel verdiepende stof)
Weging	1	
Tijdsduur	50 min	
Toetsvorm	schriftelijk	
Week	25/6-3/7	
Herkansbaar?	nee	
Hulpmiddelen	woordenboek	

		<b>stofomschrijving</b>
Type	PO	Gedurende het schooljaar worden er tijdens de praktijk-uren (twee uur per week) praktische opdrachten afgenomen welke aansluiten bij de leerstof van het moment. Aan het einde van het schooljaar vormen de cijfers van alle praktische opdrachten het 'portfolio cijfer'.
Weging	2	
Tijdsduur	nvt	
Toetsvorm	praktisch	
Week	nvt	
Herkansbaar?	nee	
Hulpmiddelen		