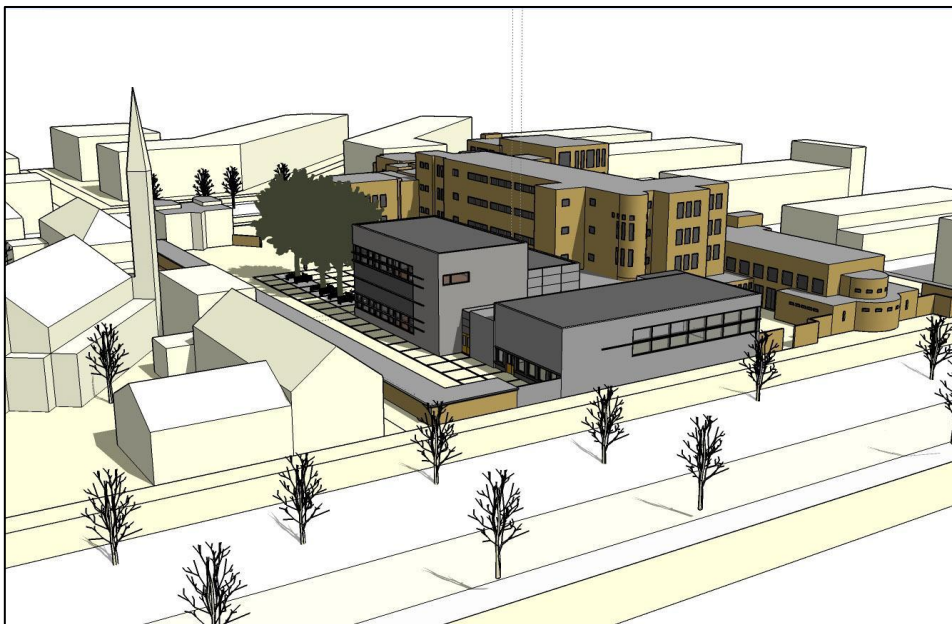


5 VWO

Programma van toetsing en afsluiting

2019-2020



Voor jullie ligt het programma van toetsing en afsluiting van aankomend schooljaar. Bij dit PTA hoort ook het examenreglement van het Maerlant-Lyceum. Dit is te vinden op de site van de school.

Wat dit jaar voor jullie van belang is:

1. Het schoolexamen is begonnen in klas 4 voor de vakken maatschappijleer en (voor het gymnasium) Klassieke Culturele Vorming. De leerlingen met gymnasium ronden KCV af in klas 5, leerlingen met atheneum hebben in klas 5 Cultureel Kunstzinnige Vorming en ronden dit ook in het vijfde leerjaar af. Voor de overige vakken begint het schoolexamen in het zesde leerjaar, met dien verstande dat het overgangscijfer van 5 vwo als DT-0 cijfer geldt. Uitzondering hierop zijn wiskunde D en NLT als schoolexamenvakken. Zie hiervoor het betreffende PTA per vak.
2. Het schoolexamen bestaat voor elk vak uit schriftelijke en/of mondelinge toetsen, eventueel een of meer praktische opdrachten en eventueel een of meer handelingsdelen.
3. Het werken aan het profielwerkstuk start in het vijfde leerjaar en wordt afgerond in het zesde leerjaar.

Verhindering deelname aan (een onderdeel) van het schoolexamen (geldend voor CKV en KCV)

Een kandidaat die bij of na de opening van enige zitting van een onderdeel van het schoolexamen in het examenlokaal aanwezig is, wordt geacht aan die zitting te hebben deelgenomen.

1. De kandidaat is verplicht alle voor hem vastgestelde onderdelen van het schoolexamen af te leggen. Op een kandidaat die zich aan enig onderdeel van het schoolexamen onttrekt of zonder geldige reden bij een onderdeel van het schoolexamen afwezig is, zijn de bepalingen van hoofdstuk I, artikel 5 van het Examenbesluit van toepassing.
2. Onmiddellijk bij aanvang van het onderdeel van het schoolexamen wordt vastgesteld welke leerlingen absent zijn. De secretaris controleert of deze leerlingen reglementair afgemeld zijn.
3. a. Indien een kandidaat door ziekte of ten gevolge van een bijzondere, van zijn wil onafhankelijke omstandigheid niet in staat is om aan een onderdeel van het schoolexamen deel te nemen, stelt zijn wettelijke vertegenwoordiger de rector of de secretaris van het examen zo vroeg mogelijk vóór aanvang van het bedoelde onderdeel van het schoolexamen in kennis van deze verhindering en de reden(en) daarvoor. De wettelijke vertegenwoordiger overlegt zo spoedig mogelijk aan de secretaris van de examencommissie een schriftelijke verklaring, waaruit blijkt welke arts voor de ziekte van de kandidaat is geconsulteerd. In geval van ziekmelding van een kandidaat heeft de rector het recht een medische verklaring te verlangen. Indien de rector overtuigd is van de onmogelijkheid voor de kandidaat een onderdeel van het schoolexamen op vastgestelde tijd en plaats af te leggen, dan verleent hij de kandidaat uitstel. Het uitgestelde onderdeel van het schoolexamen dient te worden afgelegd op het tijdstip van de herkansing.

b. Bij een uitgestelde toetsing vervalt het recht op een herkansing zoals vermeld in art. 18.1 van het PTA. Het vervallen recht betreft alle vakken, niet alleen het vak van de uitgestelde toetsing.

c. Kandidaten die niet deelnemen aan een herkansing, kunnen deze niet inhalen.

4. Indien de kandidaat door ziekte of ten gevolge van een bijzondere, van zijn wil onafhankelijke omstandigheid niet in staat is een opdracht op de daarvoor gestelde uiterste inleverdatum in te leveren, kan de rector in overleg met de examinator, de kandidaat en de secretaris van het examen een andere uiterste inleverdatum vaststellen.
5. In bijzondere gevallen kan de rector, na overleg met de examinator, besluiten een in de schoolexamenregeling vastgesteld onderdeel van het schoolexamen uit te stellen voor alle daarbij betrokken kandidaten.
6. Indien een kandidaat zonder geldige reden afwezig is, is er sprake van een onregelmatigheid en kan de rector een of meer van de maatregelen nemen, zoals genoemd in art. 5.2 van het Examenbesluit.
7. Indien een kandidaat een praktische opdracht niet inlevert vóór of op de uiterste inleverdatum, wordt er op het cijfer een geheel punt in mindering gebracht. Indien de praktische opdracht vervolgens niet binnen een week na het verstrijken van de uiterste inleverdatum wordt ingeleverd, wordt het cijfer 1 toegekend aan de praktische opdracht.
8. Indien de kandidaat op de vastgestelde datum handelingsdelen niet heeft ingeleverd dan wel niet genoegzaam of niet naar behoren heeft afgerond, ontvangt de kandidaat van de rector een schrijven. In dit schrijven wordt de kandidaat de gelegenheid geboden binnen een week na ontvangst van het schrijven het betreffende handelingsdeel alsnog af te ronden. Tevens wordt in het schrijven verwezen naar het bepaalde in de overgangsregeling, dan wel naar de voorwaarden voor deelname aan het centraal examen.

Tijdsafbakening (onderdeel van het) schoolexamen

1. De kandidaat die later dan 20 minuten na aanvang van een onderdeel van het schoolexamen verschijnt, heeft geen toegang meer tot dit onderdeel. In dit geval kan de rector dit opvatten als een onregelmatigheid in de zin van artikel 5 van het Examenbesluit.
2. De kandidaat mag bij een onderdeel van het schoolexamen de ruimte niet binnen 30 minuten na aanvang van het onderdeel van een schoolexamen verlaten.

Onregelmatigheden

Indien een kandidaat zich ten aanzien van enig deel van het eindexamen of deeleindexamen dan wel ten aanzien van een aanspraak op ontheffing aan enige onregelmatigheid schuldig maakt of heeft gemaakt, kan de rector maatregelen nemen, zoals genoemd in art. 5.2 van het Examenbesluit.

Aanvullende regelingen met betrekking tot het schoolexamen

1. Het schoolexamen voor het examenjaar 2021 is begonnen in leerjaar 4 vwo en betreft het vak Maatschappijleer.

2. Voor de overige vakken uit het gemeenschappelijk deel, het profieldeel en het vrije deel van elk profiel begint het schoolexamen voor het examenjaar 2021 in leerjaar 6 vwo, behalve KCV (begint in klas 4 en wordt afgerond in klas 5) en CKV (begint en wordt afgerond in klas 5). Voor de examenvakken die worden gegeven in 6 vwo geldt dat er aan het eind van 5 vwo een dossiertoets 0 (DT0)-cijfer wordt vastgesteld. Dit DT0-cijfer is gelijk aan het overgangscijfer (op één decimaal). Bij alle vakken geldt dat cijfers voor de praktische opdracht niet meegenomen worden bij de bepaling van het DT0-cijfer.
3. Het combinatiecijfer bestaat uit de vakken maatschappijleer, Culturele Kunstzinnige Vorming en het profielwerkstuk. Voor gymnasium bestaat het combinatiecijfer uit maatschappijleer en het profielwerkstuk (KCV is onderdeel van het schoolexamen Latijn en/of Grieks). Geen van de onderdelen van het combinatiecijfer mag beoordeeld zijn met eindcijfer 4 of lager.

Herkansingsregeling alle toetsen

1. De kandidaat heeft met inachtneming van het vierde lid het recht om opnieuw deel te nemen aan toetsen. De sectie geeft per vak aan welke toetsen (dossiertoetsen/praktische opdrachten) onder de herkansingsregeling vallen.
2. De kandidaat die door ziekte of ten gevolge van een bijzondere, van zijn wil onafhankelijke omstandigheid niet in staat is geweest aan de desbetreffende toets deel te nemen, het recht om alsnog deel te nemen aan de toetsen die meetellen. Hij verliest hierbij wel zijn herkansingsmogelijkheid.
3. Het aantal herkansingen, waarbij de herkansingsmogelijkheid zoals bedoeld in lid drie wordt meegeteld, bedraagt maximaal 1 per periode.
4. Het hoogste cijfer, behaald bij de herkansing en bij de eerder afgelegde toets, geldt als definitief cijfer voor die toets.
5. De leerling is verplicht de lessen bij te wonen en andere verplichtingen die de school ten aanzien van aanwezigheid oplegt (zoals op tijd komen), na te komen, behoudens wettige afwezigheid wegens ziekte of andere geldige redenen. Voor het te laat komen geldt dat naast strafmiddagen bij herhaling ook een herkansingsmogelijkheid afgenomen kan worden. Afwezigheid moet tevoren aan de school worden gemeld. Bij terugkeer op school moet de periode van afwezigheid direct schriftelijk worden bevestigd. Onwettig verzuim kan leiden tot uitsluiting van herkansingen (bij één keer al voor dat vak, bij herhaling voor alle vakken) en uiteindelijk zelfs tot uitsluiting van (een onderdeel van) het examen.

Toetsperioden

periode	van	t/m	herkansing op
1	7-11-19	15-11-19	9-12-19
2	20-1-20	28-1-20	9-3-20
3	14-4-20	21-4-20	2-6-20
4	25-6-20	3-7-20	nvt

Zie voor verdere richtlijnen het examenreglement.

N.B. vanwege omstandigheden kan de docent besluiten de leerstof van een toets aan te passen.

Programma van toetsing en afsluiting per vak

Cultureel Kunstzinnige Vorming

		muziek
Type	PO	
Weging	1	
Tijdsduur	ntb	
Toetsvorm	praktisch	
Week	ntb	
Herkansbaar?	nee	
Hulpmiddelen		

		kunst
Type	PO	
Weging	1	
Tijdsduur	ntb	
Toetsvorm	praktisch	
Week	ntb	
Herkansbaar?	nee	
Hulpmiddelen		

		fotografie
Type	PO	
Weging	1	
Tijdsduur	ntb	
Toetsvorm	praktisch	
Week	ntb	
Herkansbaar?	nee	
Hulpmiddelen		

		grafische vormgeving
Type	PO	
Weging	1	
Tijdsduur	ntb	
Toetsvorm	praktisch	
Week	ntb	
Herkansbaar?	nee	
Hulpmiddelen		

		onderwerp nog nader te bepalen
Type	PO	
Weging	1	
Tijdsduur	ntb	
Toetsvorm	praktisch	
Week	ntb	
Herkansbaar?	nee	
Hulpmiddelen		

Opmerkingen bij CKV:

- Per periode wordt een rapportcijfer berekend. De weging is als volgt 1-1-1.
- In periode 1 t/m 3 worden de opdrachten beoordeeld met een cijfer. Hierbij wordt ook gelet op de inhoud, verzorging en werkhouding.
- Alle culturele activiteiten moeten uitgevoerd worden en de verslagen gemiddeld met een voldoende beoordeeld zijn.
- De volgorde van de aangegeven kunstdisciplines is willekeurig en kan gedurende het schooljaar afwijken, zo ook de duur van een onderwerp.

Het vernieuwde schoolexamen CKV wordt afgesloten met een eindcijfer dat meetelt in het combinatiecijfer en zal op de cijferlijst komen te staan.

Nederlands

Periode 1

		leesvaardigheid
Type	Toets	Nieuw Nederlands
Weging	2	Cursussen
Tijdsduur	50 min	* lezen
Toetsvorm	schriftelijk	
Week	7/11-15/11	
Herkansbaar?	ja	
Hulpmiddelen		

		moderne literatuur
Type	PO	Nieuw Nederlands Cursus
Weging	1	* schrijven
Tijdsduur	nvt	Nieuw Nederlands Literatuur cursussen
Toetsvorm	nvt	* lezen voor je lijst
Periode	t/m mei 2020	* praten over proza
Herkansbaar?	nee	* 4 moderne Nederlandse literaire werken
Hulpmiddelen		

Periode 2

		spelling, formuleren en woordenschat
Type	Toets	Nieuw Nederlands Cursussen
Weging	1	* woordenschat
Tijdsduur	50 min	* spelling
Toetsvorm	schriftelijk	* formuleren
Week	20/1-28/1	
Herkansbaar?	ja	
Hulpmiddelen		

Periode 3

		literatuurgeschiedenis 1700-1900
Type	Toets	Nieuw Nederlands Literatuur
Weging	2	* cursus 3, hoofdstuk 6 en 7
Tijdsduur	100 min	* literaire werken uit deze periode
Toetsvorm	schriftelijk	
Week	14/4-21/4	
Herkansbaar?	ja	
Hulpmiddelen		

		leesvaardigheid en argumenteren
Type	Toets	Nieuw Nederlands Cursussen
Weging	3	* lezen
Tijdsduur	50 min	* argumenteren
Toetsvorm	schriftelijk	
Week	ntb	
Herkansbaar?	ja	
Hulpmiddelen		

Periode 4

		mondeling betoog
Type	Toets	Nieuw Nederlands Cursussen
Weging	1	* spreken, kijken, luisteren
Tijdsduur	10-12 min	* argumenteren
Toetsvorm	mondeling	
Week	april/mei	
Herkansbaar?	nee	
Hulpmiddelen		

		schrijven
Type	Toets	Nieuw Nederlands Cursussen
Weging	2	* schrijven
Tijdsduur	100 min	* argumenteren
Toetsvorm	schriftelijk	* spelling
Week	25/6-3/7	* formuleren
Herkansbaar?	nee	
Hulpmiddelen		

Latijn

Periode 1

		frequentielijst, stamtijdenlijst, studeo
Type	Toets	
Weging	1	
Tijdsduur	50 min	
Toetsvorm	schriftelijk	
Week	41	
Herkansbaar?	nee	
Hulpmiddelen		

		Lego en eigen materiaal
Type	Toets	proefwerk en proefvertaling
Weging	2	
Tijdsduur	100 min	
Toetsvorm	schriftelijk	
Week	7/11-15/11	
Herkansbaar?	ja	
Hulpmiddelen		

Periode 2

		Lego en eigen materiaal
Type	Toets	proefwerk en proefvertaling
Weging	2	
Tijdsduur	100 min	
Toetsvorm	schriftelijk	
Week	20/1-28/1	
Herkansbaar?	ja	
Hulpmiddelen		

Periode 3

		frequentielijst, stamtijdenlijst, studeo
Type	Toets	
Weging	1	
Tijdsduur	50 min	
Toetsvorm	schriftelijk	
Week	13	
Herkansbaar?	nee	
Hulpmiddelen		

		Lego en eigen materiaal
Type	Toets	proefwerk en proefvertaling
Weging	2	
Tijdsduur	100 min	
Toetsvorm	schriftelijk	
Week	14/4-21/4	
Herkansbaar?	ja	
Hulpmiddelen		

Periode 4

		Lego en eigen materiaal
Type	Toets	proefwerk en proefvertaling
Weging	2	
Tijdsduur	100 min	
Toetsvorm	schriftelijk	
Week	25/6-3/7	
Herkansbaar?	nee	
Hulpmiddelen		

Grieks

Periode 1

		Pallas 26, selectie uit Pallas 4
Type	Toets	
Weging	1	
Tijdsduur	50 min	
Toetsvorm	schriftelijk	
Week	41	
Herkansbaar?	nee	
Hulpmiddelen		

		Fabels
Type	Toets	proefwerk en proefvertaling
Weging	2	
Tijdsduur	100 min	
Toetsvorm	schriftelijk	
Week	7/11-15/11	
Herkansbaar?	ja	
Hulpmiddelen		

Periode 2

		Proza (Herodotos)
Type	Toets	proefwerk en proefvertaling
Weging	2	
Tijdsduur	100 min	
Toetsvorm	schriftelijk	
Week	20/1-28/1	
Herkansbaar?	ja	
Hulpmiddelen		

Periode 3

		Pallas 4
Type	Toets	
Weging	1	
Tijdsduur	50 min	
Toetsvorm	schriftelijk	
Week	13	
Herkansbaar?	nee	
Hulpmiddelen		

		Epiek (Homerus)
Type	Toets	proefwerk en proefvertaling
Weging	2	
Tijdsduur	100 min	
Toetsvorm	schriftelijk	
Week	14/4-21/4	
Herkansbaar?	ja	
Hulpmiddelen		

Periode 4

		Examenonderwerp (Plato)
Type	Toets	proefwerk en proefvertaling
Weging	2	
Tijdsduur	100 min	
Toetsvorm	schriftelijk	
Week	25/6-3/7	
Herkansbaar?	nee	
Hulpmiddelen		

Klassieke Culturele Vorming

Periode 1

		stofomschrijving
Type	Toets	selectie uit <i>Forum</i> , Themaboek <i>Rome</i> , lesstof en presentatie Pompeji
Weging	30%	
Tijdsduur	90 min	
Toetsvorm	schriftelijk / presentatie	
Week	7/11-15/11	
Herkansbaar?	presentatie: nee	
Hulpmiddelen		

Periode 2

		stofomschrijving
Type	Toets	selectie uit <i>Forum</i> , Themaboek <i>Rome</i> , lesstof
Weging	30%	
Tijdsduur	90 min	
Toetsvorm	schriftelijk	
Week	20/1-28/1	
Herkansbaar?	ja	
Hulpmiddelen		

Opmerkingen:

- Het eindcijfer KCV wordt als volgt opgebouwd:
 - DT 0 : 20% (overgangscijfer van 4 VWO)
 - DT 1 : 30%
 - DT 2 : 30%
 - PO : 20% (klas 4)
- Het eindcijfer KCV telt uiteindelijk mee voor 20% in het schoolexamen Latijn of Grieks in de zesde klas. Wanneer een leerling beide vakken volgt, wordt KCV bij zowel Grieks als Latijn meegewogen.

Frans

Periode 1

		stofomschrijving
Type	Toets	Unité 1,2 + teksten + mille mots
Weging	1	
Tijdsduur	100 min	
Toetsvorm	schriftelijk	
Week	7/11-15/11	
Herkansbaar?	ja	
Hulpmiddelen		

Periode 2

		stofomschrijving
Type	Toets	Unité 3,4 + teksten + mille mots
Weging	1	
Tijdsduur	100 min	
Toetsvorm	schriftelijk	
Week	20/1-28/1	
Herkansbaar?	ja	
Hulpmiddelen		

Periode 3

		stofomschrijving
Type	Toets	Formele brief
Weging	1	
Tijdsduur	50 min	
Toetsvorm	schriftelijk	
Week	22	
Herkansbaar?	nee	
Hulpmiddelen	woordenboek F-N / N-F	

		stofomschrijving
Type	Toets	Unité 4,5: luistervaardigheid + mille mots + signaalwoorden
Weging	1	
Tijdsduur	100 min	
Toetsvorm	schriftelijk	
Week	14/4-21/4	
Herkansbaar?	ja	
Hulpmiddelen		

Periode 4

		stofomschrijving
Type	Toets	spreekvaardigheid: teksten + film
Weging	1	
Tijdsduur	20 min	
Toetsvorm	mondeling	
Week	eigen planning	
Herkansbaar?	nee	
Hulpmiddelen		

		stofomschrijving
Type	Toets	Unité 5,6,7 + teksten + leesboek
Weging	1	
Tijdsduur	100 min	
Toetsvorm	schriftelijk	
Week	25/6-3/7	
Herkansbaar?	nee	
Hulpmiddelen		

Duits

Periode 1

		grammatica en vocabulaire
Type	Toets	naamvalkaart, ww 1-7
Weging	1	
Tijdsduur	50 min	
Toetsvorm	schriftelijk	
Week	40	
Herkansbaar?	ja	
Hulpmiddelen		

		grammatica en brief
Type	Toets	werkwoordenkaart, brief, ww 12-15
Weging	1	
Tijdsduur	100 min	
Toetsvorm	schriftelijk	
Week	7/11-15/11	
Herkansbaar?	ja	
Hulpmiddelen		

Periode 2

		luistertoets, teksten, mondeling
Type	Toets	vaardigheidstoets, mondeling in de les
Weging	2	
Tijdsduur	50/70 min	
Toetsvorm		
Week	20/1-28/1	
Herkansbaar?	ja	
Hulpmiddelen		

Periode 3

		teksten en vocabulaire
Type	Toets	eindexamenteksten, ww 7-15
Weging	2	
Tijdsduur	100 min	
Toetsvorm	schriftelijk	
Week	14/4-21/4	
Herkansbaar?	ja	
Hulpmiddelen		

		literatuurgeschiedenis
Type	Toets	Aufklärung, Sturm und Drang
Weging	1	
Tijdsduur	50 min	
Toetsvorm	schriftelijk	
Week	24	
Herkansbaar?	nee	
Hulpmiddelen		

Periode 4

		teksten en vocabulaire
Type	Toets	eindexamenteksten, ww 1-14
Weging	4	
Tijdsduur	100 min	
Toetsvorm	schriftelijk	
Week	25/6-3/7	
Herkansbaar?	nee	
Hulpmiddelen		

Engels

Periode 1

		stofomschrijving
Type	Toets	CITO reading
Weging	1	
Tijdsduur	50 min	
Toetsvorm	schriftelijk	
Week	7/11-15/11	
Herkansbaar?	ja	
Hulpmiddelen		

		stofomschrijving
Type	Toets	presentation and discussion (controversial topic) news article and research
Weging	1	
Tijdsduur	15 min	
Toetsvorm	mondeling	
Week	periode 1/2	
Herkansbaar?	nee	
Hulpmiddelen		

Periode 2

		stofomschrijving
Type	Toets	Audio- / Video-test
Weging	1	
Tijdsduur	70 min	
Toetsvorm	schriftelijk	
Week	20/1-28/1	
Herkansbaar?	ja	
Hulpmiddelen		

Periode 3

		stofomschrijving
Type	Toets	Essay Writing (toets en dossier)
Weging	1	
Tijdsduur	75 min	
Toetsvorm	schriftelijk	
Week	14/4-21/4	
Herkansbaar?	ja	
Hulpmiddelen		

Periode 4

		stofomschrijving
Type	Toets	Literature (4 books)
Weging	1	
Tijdsduur	15 min	
Toetsvorm	mondeling	
Week	periode 4	
Herkansbaar?	nee	
Hulpmiddelen		

		stofomschrijving
Type	Toets	CITO reading
Weging	2	
Tijdsduur	100 min	
Toetsvorm	schriftelijk	
Week	25/6-3/7	
Herkansbaar?	nee	
Hulpmiddelen	woordenboek E-N	

Engels CAE

Periode 1

		stofomschrijving
Type	Toets	CITO reading
Weging	1	
Tijdsduur	50 min	
Toetsvorm	schriftelijk	
Week	7/11-15/11	
Herkansbaar?	ja	
Hulpmiddelen		

Periode 2

		stofomschrijving
Type	Toets	Audio- / Video-test
Weging	1	
Tijdsduur	70 min	
Toetsvorm	schriftelijk	
Week	20/1-28/1	
Herkansbaar?	ja	
Hulpmiddelen		

Periode 3

		stofomschrijving
Type	Toets	oral in pairs (CAE oral)
Weging	1	
Tijdsduur	15-20 min	
Toetsvorm	mondeling	
Week	periode 3	
Herkansbaar?	nee	
Hulpmiddelen		

		stofomschrijving
Type	Toets	Writing (toets en dossier)
Weging	1	
Tijdsduur	75 min	
Toetsvorm	schriftelijk	
Week	14/4-21/4	
Herkansbaar?	ja	
Hulpmiddelen		

Periode 4

		stofomschrijving
Type	Toets	Literature (3 books + short stories)
Weging	1	
Tijdsduur	16 min	
Toetsvorm	mondeling	
Week	periode 4	
Herkansbaar?	nee	
Hulpmiddelen		

		stofomschrijving
Type	Toets	CITO reading
Weging	2	
Tijdsduur	100 min	
Toetsvorm	schriftelijk	
Week	25/6-3/7	
Herkansbaar?	nee	
Hulpmiddelen		

Geschiedenis

Periode 1

		stofomschrijving
Type	Toets	Tijdvak 7 + Context Verlichting
Weging	2,5	
Tijdsduur	100 min	
Toetsvorm	schriftelijk	
Week	7/11-15/11	
Herkansbaar?	ja	
Hulpmiddelen	woordenboek NE	

Periode 2

		stofomschrijving
Type	Toets	Tijdvak 1 t/m 8
Weging	1,5	
Tijdsduur	100 min	
Toetsvorm	schriftelijk	
Week	20/1-28/1	
Herkansbaar?	ja	
Hulpmiddelen	woordenboek NE	

Periode 3

		stofomschrijving
Type	PO	Spotprenten/krant over Context Duitsland zie toelichting en deadlines hieronder
Weging	2	
Tijdsduur	n.v.t.	
Toetsvorm	schriftelijk	
Week	periode 3	
Herkansbaar?	nee	
Hulpmiddelen	bronmateriaal	

		stofomschrijving
Type	Toets	Tijdvak 1 t/m 9
Weging	1,5	
Tijdsduur	100 min	
Toetsvorm	schriftelijk	
Week	14/4-21/4	
Herkansbaar?	ja	
Hulpmiddelen	woordenboek NE	

Periode 4

		stofomschrijving
Type	Toets	Context Duitsland
Weging	2,5	
Tijdsduur	100 min	
Toetsvorm	schriftelijk	
Week	25/6-3/7	
Herkansbaar?	nee	
Hulpmiddelen	woordenboek NE	

Opmerkingen:

- * De praktische opdracht zal worden gelanceerd in de week van 27 januari.
- * Deadline 1: Er is één feedbackmoment ingebouwd in de week van 2 maart. Hierna wordt leerlingen de ruimte geboden om tot 6 april aan hun werk te sleutelen.
- * Deadline 2 (def. versie): 6 april 2020

Aardrijkskunde

Periode 1

		stofomschrijving
Type	Toets	Hoofdstuk 1: Wereld - Globalisering
Weging	2	
Tijdsduur	100 min	
Toetsvorm	schriftelijk	
Week	7/11-15/11	
Herkansbaar?	Ja	
Hulpmiddelen	Atlas 55e druk	

Periode 2

		stofomschrijving
Type	Toets	Hoofdstuk 2: Aarde - Endogene en exogene processen
Weging	2	
Tijdsduur	100 min	
Toetsvorm	schriftelijk	
Week	20/1-28/1	
Herkansbaar?	Ja	
Hulpmiddelen	Atlas 55e druk	

Periode 3

		stofomschrijving
Type	Toets	Hoofdstuk 4: Leefomgeving - Stedelijke gebieden
Weging	2	
Tijdsduur	100 min	
Toetsvorm	schriftelijk	
Week	14/4-21/4	
Herkansbaar?	Ja	
Hulpmiddelen	Atlas 55e druk	

Periode 4

		stofomschrijving	
Type	PO	Stad van de toekomst	
Weging	2		
Tijdsduur	n.v.t.		
Toetsvorm	n.v.t.		Maquette + verslag
Week	Week 22		
Herkansbaar?	Nee		
Hulpmiddelen	n.v.t.		

		stofomschrijving	
Type	Verslag	Excursie stadsgeografie	
Weging	1		
Tijdsduur	n.v.t.		
Toetsvorm	n.v.t.		Excursieverslag
Week	Week 25		
Herkansbaar?	Nee		
Hulpmiddelen	n.v.t.		

		stofomschrijving
Type	Toets	Hoofdstuk 3: Gebieden - Zuid-Amerika
Weging	2	
Tijdsduur	100 min	
Toetsvorm	schriftelijk	
Week	25/6-3/7	
Herkansbaar?	Ja	
Hulpmiddelen	Atlas 55e druk	

Opmerkingen:

Het PO zal bestaan uit een maquette met verslag. Dit wordt in samenwerking met CKV uitgevoerd
Het cijfer voor de Praktische Opdracht telt mee voor het Schoolexamen als DT PO. Plagiaat wordt bestraft met een 1,0.

DT0 bestaat uit de vier schriftelijke toetsen. Het overgangscijfer is het voortschrijdende gemiddelde van de zes behaalde cijfers

Filosofie

Periode 1

		Kennisleer: scepticisme
Type	Toets	Voordeel van de twijfel H1 en H2
Weging	1	
Tijdsduur	100 min	
Toetsvorm	schriftelijk	
Week	7/11-15/11	
Herkansbaar?	ja	
Hulpmiddelen		

Periode 2

		Sociale filosofie: mondiale rechtvaardigheid
Type	Toets	Mondiale rechtvaardigheid H2 en H3
Weging	1	
Tijdsduur	100 min	
Toetsvorm	schriftelijk	
Week	20/1-28/1	
Herkansbaar?	ja	
Hulpmiddelen		

Periode 3

		Wijsgerige antropologie: vrije wil
Type	Toets	Vrije wil H1 en H2
Weging	1	
Tijdsduur	100 min	
Toetsvorm	schriftelijk	
Week	14/4-21/4	
Herkansbaar?	ja	
Hulpmiddelen		

Periode 4

		Het goede leven en de vrije markt
Type	Toets	Het goede leven en de vrije markt: H1 t/m H4
Weging	1	
Tijdsduur	100 min	
Toetsvorm	schriftelijk	
Week	25/6-3/7	
Herkansbaar?	nee	
Hulpmiddelen		

Opmerkingen:

De stofomvang per toets is bij benadering en kan naar bevinding van de docent enigszins afw

Wiskunde A

Periode 1

		Lineair programmeren, toename en differentie
Type	Toets	Hoofdstuk K
Weging	1	Hoofdstuk 8 paragraaf 4 en 5
Tijdsduur	100 min	
Toetsvorm	schriftelijk	
Week	7/11-15/11	
Herkansbaar?	ja	
Hulpmiddelen	Grafische rekenmachine	

Periode 2

		Kansverdelingen, het toetsen van hypothesen
Type	Toets	Hoofdstuk 9 en hoofdstuk 11 (paragraaf 6 niet)
Weging	1	
Tijdsduur	100 min	
Toetsvorm	schriftelijk	
Week	20/1-28/1	
Herkansbaar?	ja	
Hulpmiddelen	Grafische rekenmachine	

Periode 3

		Rijen en veranderingen, differentiëren
Type	Toets	Hoofdstuk 8 paragraaf 1 t/m 3
Weging	1	Hoofdstuk 10
Tijdsduur	100 min	
Toetsvorm	schriftelijk	
Week	14/4-21/4	
Herkansbaar?	ja	
Hulpmiddelen	Grafische rekenmachine	

Periode 4

		Differentiëren; Exponenten en logaritmen
Type	Toets	Hoofdstuk 10 paragraaf 5
Weging	1	Hoofdstuk 12
Tijdsduur	100 min	
Toetsvorm	schriftelijk	
Week	25/6-3/7	
Herkansbaar?	nee	
Hulpmiddelen	Grafische rekenmachine	

De hoofdstukken 8, 10 en 12 worden ook op het centraal schriftelijk eindexamen getoetst. De tweede toets vindt deels op de computer plaats.

Wiskunde B

Periode 1

		Hoofdstuk 8 Meetkunde met coördinaten
Type	Toets	
Weging	1	
Tijdsduur	75 min	
Toetsvorm	schriftelijk	
Week	7/11-15/11	
Herkansbaar?	ja	
Hulpmiddelen	Grafische rekenmachine	

Periode 2

		Hoofdstuk 9 exponentiële en logaritmische functies
Type	Toets	
Weging	1	
Tijdsduur	75 min	
Toetsvorm	schriftelijk	
Week	20/1-28/1	
Herkansbaar?	ja	
Hulpmiddelen	Grafische rekenmachine	

Periode 3

		Hoofdstuk 10 meetkunde met vectoren en hoofdstuk 11 integraalrekening
Type	Toets	
Weging	1	
Tijdsduur	100 min	
Toetsvorm	schriftelijk	
Week	14/4-21/4	
Herkansbaar?	ja	
Hulpmiddelen	Grafische rekenmachine	

Periode 4

		Hoofdstuk 12 goniometrische functies
Type	Toets	
Weging	1	
Tijdsduur	100 min	
Toetsvorm	schriftelijk	
Week	25/6-3/7	
Herkansbaar?	nee	
Hulpmiddelen	Grafische rekenmachine	

Wiskunde C

Periode 1

		Kansverdelingen; binomiale verdeling met tabellen
Type	Toets	Hoofdstuk 9
Weging	1	Lesbrief binomiale verdeling
Tijdsduur	100 min	
Toetsvorm	schriftelijk	
Week	7/11-15/11	
Herkansbaar?	ja	
Hulpmiddelen	Grafische rekenmachine	

Periode 2

		Statistiek en ICT; normale verdeling met tabellen
Type	Toets	Hoofdstuk 11
Weging	1	Hand-out normale verdeling
Tijdsduur	100 min	
Toetsvorm	schriftelijk	
Week	20/1-28/1	
Herkansbaar?	ja	
Hulpmiddelen	Grafische rekenmachine	

Periode 3

		Regelmaat en veranderingen; Meetkunde
Type	Toets	Hoofdstuk 8 paragraaf 1 en 2
Weging	1	Hoofdstuk 10
Tijdsduur	100 min	
Toetsvorm	schriftelijk	
Week	14/4-21/4	
Herkansbaar?	ja	
Hulpmiddelen	Grafische rekenmachine	

Periode 4

		Regelmaat en veranderingen; Logisch redeneren
Type	Toets	Hoofdstuk 8 paragraaf 3
Weging	1	Hoofdstuk 12
Tijdsduur	100 min	
Toetsvorm	schriftelijk	
Week	25/6-3/7	
Herkansbaar?	nee	
Hulpmiddelen	Grafische rekenmachine	

De hoofdstukken 8, 10 en 12 worden ook op het centraal schriftelijk eindexamen getoetst. De tweede toets vindt deels op de computer plaats.

Wiskunde D

Periode 1

		DT 1
Type	Toets	h5 Discrete kansverdelingen + h12 Continue kansverdelingen (niet §12.1)
Weging SE	1	
Tijdsduur	150 min	
Toetsvorm	schriftelijk	
Week	7/11-15/11	
Herkansbaar?	ja	
Hulpmiddelen	Grafische rekenmachine	

Periode 2

		DT 2
Type	Toets	h9 Meetkundige plaatsen en raaklijneigenschappen
Weging SE	1	
Tijdsduur	100 min	
Toetsvorm	schriftelijk	
Week	20/1-28/1	
Herkansbaar?	ja	
Hulpmiddelen	Grafische rekenmachine	

Periode 3

		DT 3
Type	Toets	h10 Complexe getallen + h15 Continue dynamische modellen
Weging SE	1	
Tijdsduur	150 min	
Toetsvorm	schriftelijk	
Week	14/4-21/4	
Herkansbaar?	ja	
Hulpmiddelen	Grafische rekenmachine	

Periode 4

		Euclidische, bol- en hyperbolische meetkunde* (onderwerp is onder voorbehoud)
Type	PO	
Weging SE	zie onder	
Tijdsduur	nvt	
Toetsvorm	verslag en praktische component	
Week	36	
Herkansbaar?	nee	
Hulpmiddelen		

Leerlingen van 5 vwo wiskunde D doen verplicht mee aan de wiskundeolympiade.

Berekening cijfer:

- To = toetsgemiddelde = gemiddelde van de toetscijfers DT1, DT2, DT3, DT4, DT5, DT6
- Po = cijfer praktische opdracht
- SE = 0,8To + 0,2Po

Natuurkunde

Periode 1

		Trillingen en golven
Type	Toets	H9: Trillingen en golven
Weging	1	
Tijdsduur	75 min	
Toetsvorm	schriftelijk	
Week	7/11-15/11	
Herkansbaar?	ja	
Hulpmiddelen	Binas, gewone rekenmachine	

Periode 2

		Elektromagnetisme
Type	Toets	H10: Elektromagnetisme Katern C: Kern- en deeltjesfysica
Weging	1	
Tijdsduur	75 min	
Toetsvorm	schriftelijk	
Week	20/1-28/1	
Herkansbaar?	ja	
Hulpmiddelen	Binas, gewone rekenmachine	

Periode 3

		Mechanica & Modelleren
Type	Toets	Mechanica: 4V: H1, H2, H3, H7, H8 Katern C: Kern- en deeltjesfysica Onderwerpen: impulsbehoud, botsingen, eenparig versnelde beweging in formules Katern N: Numerieke modellen wordt verstrekt door school
Weging	1	
Tijdsduur	75 min	
Toetsvorm	schriftelijk	
Week	14/4-21/4	
Herkansbaar?	ja	
Hulpmiddelen	Binas, gewone rekenmachine	

Periode 4

		Relativiteitstheorie & Kern- en deeltjesfysica
Type	Toets	Katern D: Speciale Relativiteitstheorie Katern C: Kern- en deeltjesfysica
Weging SE	1	
Tijdsduur	75 min	
Toetsvorm	schriftelijk	
Week	25/6-3/7	
Herkansbaar?	ja	
Hulpmiddelen	Binas, gewone rekenmachine	

Scheikunde

Periode 1

		stofomschrijving
Type	Toets	H1 t/m 9 en 11
Weging	1	
Tijdsduur	100 min	
Toetsvorm	schriftelijk	
Week	7/11-15/11	
Herkansbaar?	ja	
Hulpmiddelen	gewone rek. machine, BINAS	

Periode 2

		stofomschrijving
Type	Toets	H1 t/m H12
Weging	1	
Tijdsduur	100 min	
Toetsvorm	schriftelijk	
Week	20/1-28/1	
Herkansbaar?	ja	
Hulpmiddelen	gewone rek. machine, BINAS	

Periode 3

		stofomschrijving
Type	Toets	H1 t/m H14 (H14 uit oude boek)
Weging	1	
Tijdsduur	100 min	
Toetsvorm	schriftelijk	
Week	14/4-21/4	
Herkansbaar?	ja	
Hulpmiddelen	gewone rek. machine, BINAS	

Periode 4

		stofomschrijving
Type	Toets	H1 t/m H15
Weging	1	
Tijdsduur	100 min	
Toetsvorm	schriftelijk	
Week	25/6-3/7	
Herkansbaar?	nee	
Hulpmiddelen	gewone rek. machine, BINAS	

Biologie

Periode 1

		Circulatie en ademhaling
Type	Toets	H14: circulatie en H15: ademhaling
Weging	1	
Tijdsduur	100 min	
Toetsvorm	schriftelijk	
Week	7/11-15/11	
Herkansbaar?	ja	
Hulpmiddelen	gewone rek. machine, BINAS	

Periode 2

		Huid, afweer en evolutie
Type	Toets	H21: huid, H22: afweer H26: evolutie
Weging	1	
Tijdsduur	100 min	
Toetsvorm	schriftelijk	
Week	20/1-28/1	
Herkansbaar?	ja	
Hulpmiddelen	gewone rek. machine, BINAS	

Periode 3

		Planten en ecologie
Type	Toets	H11: planten, H23: ecologie
Weging	1	
Tijdsduur	100 min	
Toetsvorm	schriftelijk	
Week	14/4-21/4	
Herkansbaar?	ja	
Hulpmiddelen	gewone rek. machine, BINAS	

Periode 4

		Stofwisseling en milieu
Type	Toets	H12: stofwisseling, H24: milieubiologie
Weging	1	
Tijdsduur	100 min	
Toetsvorm	schriftelijk	
Week	25/6-3/7	
Herkansbaar?	nee	
Hulpmiddelen	gewone rek. machine, BINAS	

Ieder proefwerk kan er stof uit voorgaande hoofdstukken getoetst worden.

NLT

Periode 1

		Proeven van vroeger
Type		Zie opmerkingen
Weging SE		
Tijdsduur		
Toetsvorm		
Week		
Herkansbaar?		
Hulpmiddelen		

Periode 2

		Medicijnen van molecuul tot mens
Type		Zie opmerkingen
Weging SE		
Tijdsduur		
Toetsvorm		
Week		
Herkansbaar?		
Hulpmiddelen		

Periode 3

		Arduino of technisch ontwerpen in de biomedische technologie
Type		Zie opmerkingen
Weging SE		
Tijdsduur		
Toetsvorm		
Week		
Herkansbaar?		
Hulpmiddelen		

Periode 4

		Arduino of technisch ontwerpen in de biomedische technologie
Type		Zie opmerkingen
Weging SE		
Tijdsduur		
Toetsvorm		
Week		
Herkansbaar?		
Hulpmiddelen		

Opmerkingen:

- Het vak NLT kent alleen een schoolexamen. Het cijfer voor het schoolexamen is ook het eindcijfer.
- Bij aanvang van iedere module wordt de toetsingsvorm en eventuele duur bekend gemaakt. De toetsingsvorm kan individueel, per groep, mondeling en/of schriftelijk zijn.
- Iedere module levert een dossiertoetscijfer op.
- Voor het schoolexamen telt ieder module even zwaar. Het gemiddelde van de modules levert een rapportcijfer op. De onderliggende cijfers voor het schoolexamen worden op 1 decimaal afgerond.
- Om onvoorziene redenen kan van de gegeven indeling (de inhoud/volgorde/verdeling van de modules) afgeweken worden

Economie

Periode 1

		stofomschrijving
Type	Toets	Hoofdstukken 9 en 10
Weging	1	Boek: Economie Integraal, VWO, deel 2
Tijdsduur	100 min	
Toetsvorm	schriftelijk	
Week	7/11-15/11	
Herkansbaar?	ja	
Hulpmiddelen	gewone rekenmachine	

Periode 2

		stofomschrijving
Type	Toets	Hoofdstukken 11 en 12
Weging	1	Boek: Economie Integraal, VWO, deel 2
Tijdsduur	100 min	
Toetsvorm	schriftelijk	
Week	20/1-28/1	
Herkansbaar?	ja	
Hulpmiddelen	gewone rekenmachine	

Periode 3

		stofomschrijving
Type	Toets	Hoofdstukken 13 en 14
Weging	1	Boek: Economie Integraal, VWO, deel 3
Tijdsduur	100 min	
Toetsvorm	schriftelijk	
Week	14/4-21/4	
Herkansbaar?	ja	
Hulpmiddelen	gewone rekenmachine	

Periode 4

		stofomschrijving
Type	Toets	Hoofdstukken 15 en 16
Weging	1	Boek: Economie Integraal, VWO, deel 3
Tijdsduur	50 min	
Toetsvorm	schriftelijk	
Week	maand mei	
Herkansbaar?	nee	
Hulpmiddelen	gewone rekenmachine	

		stofomschrijving
Type	Toets	Hoofdstukken 17 en 18
Weging	1	Boek: Economie Integraal, VWO, deel 3
Tijdsduur	100 min	
Toetsvorm	schriftelijk	
Week	25/6-3/7	
Herkansbaar?	nee	
Hulpmiddelen	gewone rekenmachine	

Bedrijseconomie

Periode 1

		stofomschrijving
Type	Toets	H28 t/m 33
Weging	1	
Tijdsduur	100 min	
Toetsvorm	schriftelijk	
Week	7/11-15/11	
Herkansbaar?	ja	
Hulpmiddelen	gewone rekenmachine	

Periode 2

		stofomschrijving
Type	Toets	H32 t/m 38
Weging	1	
Tijdsduur	100 min	
Toetsvorm	schriftelijk	
Week	20/1-28/1	
Herkansbaar?	ja	
Hulpmiddelen	gewone rekenmachine	

Periode 3

		stofomschrijving
Type	Toets	H39 t/m 42
Weging	1	
Tijdsduur	100 min	
Toetsvorm	schriftelijk	
Week	14/4-21/4	
Herkansbaar?	ja	
Hulpmiddelen	gewone rekenmachine	

Periode 4

		stofomschrijving
Type	Toets	H24 t/m 27
Weging	1	
Tijdsduur	100 min	
Toetsvorm	schriftelijk	
Week	33	
Herkansbaar?	nee	
Hulpmiddelen	gewone rekenmachine	

		stofomschrijving
Type	Toets	H39 t/m 45
Weging	1	
Tijdsduur	100 min	
Toetsvorm	schriftelijk	
Week	25/6-3/7	
Herkansbaar?	nee	
Hulpmiddelen	gewone rekenmachine	

Kunst (TeHaTex)

Periode 1

		stofomschrijving
Type	Toets	Toetsstof: functionalisme in de architectuur t/m magisch realisme (p. 108 t/m 123 en eventueel verdiepende stof)
Weging	1	
Tijdsduur	75 min	
Toetsvorm	schriftelijk	
Week	7/11-15/11	
Herkansbaar?	ja	
Hulpmiddelen	woordenboek	

Periode 2

		stofomschrijving
Type	Toets	Toetsstof: kunst na 1945 t/m materieschilderkunst (p. 124 t/m 131 en eventueel verdiepende stof)
Weging	1	
Tijdsduur	75 min	
Toetsvorm	schriftelijk	
Week	20/1-28/1	
Herkansbaar?	ja	
Hulpmiddelen	woordenboek	

Periode 3

		stofomschrijving
Type	Toets	Toetsstof: pop-art t/m op-art (p. 132 t/m 139 en eventueel verdiepende stof)
Weging	1	
Tijdsduur	75 min	
Toetsvorm	schriftelijk	
Week	14/4-21/4	
Herkansbaar?	ja	
Hulpmiddelen	woordenboek	

Periode 4

		stofomschrijving
Type	Toets	Toetsstof: postmodernisme t/m kunst in de openbare ruimte (p. 140 t/m 151 en eventueel verdiepende stof)
Weging	1	
Tijdsduur	75 mn	
Toetsvorm	schriftelijk	
Week	25/6-3/7	
Herkansbaar?	nee	
Hulpmiddelen	woordenboek	

		stofomschrijving
Type	PO	Gedurende het schooljaar worden er tijdens de praktijk-uren (twee uur per week) praktische opdrachten afgenomen welke aansluiten bij de leerstof van het moment. Aan het einde van het schooljaar vormen de cijfers van alle praktische opdrachten het 'portfolio cijfer'.
Weging	2	
Tijdsduur	nvt	
Toetsvorm	praktisch	
Week	nvt	
Herkansbaar?	nee	
Hulpmiddelen		

PTA 5 VWO en 6 VWO

Vak	LO
-----	----

Doelspel		Toelichting
Weging SE	1	Dit wordt berekend over min 2 aaneengesloten periodes** in de vorm van een PO*
Tijdsduur	2 periodes	
Aanwezigheidsplicht	80%	
Beoordeling	O/V/G	
Herkansbaar?	ja	
Terugslagspel		Toelichting
Weging SE	1	Dit wordt berekend over min 2 aaneengesloten periodes** in de vorm van een PO*
Tijdsduur	1 periodes	
Aanwezigheidsplicht	80%	
Beoordeling	O/V/G	
Herkansbaar?	ja	
Bewegen en muziek		Toelichting
Weging SE	1	Dit wordt berekend over min 2 aaneengesloten periodes** in de vorm van een PO*
Tijdsduur	1 periodes	
Aanwezigheidsplicht	80%	
Beoordeling	O/V/G	
Herkansbaar?	ja	
Vrij sportprofiel		Toelichting
Weging SE	1	Dit wordt berekend over min 2 aaneengesloten periodes** in de vorm van een PO*
Tijdsduur	1 periodes	
Aanwezigheidsplicht	80%	
Beoordeling	O/V/G	
Herkansbaar?	ja	
Fitness		Toelichting
Weging SE	1	Dit wordt berekend over min 2 aaneengesloten periodes** in de vorm van een PO*
Tijdsduur	1 periodes	
Aanwezigheidsplicht	80%	
Beoordeling	O/V/G	
Herkansbaar?	ja	
Body balance		Toelichting
Weging SE	1	Dit wordt berekend over min 2 aaneengesloten periodes** in de vorm van een PO*
Tijdsduur	1 periodes	
Aanwezigheidsplicht	80%	
Beoordeling	O/V/G	
Herkansbaar?	ja	
Reflectieverslag periode 1 en 2		Toelichting
Weging SE	1	De leerlingen schrijven een reflectieverslag over alle onderdelen die gekozen zijn. Dit doen ze aan de hand van het 'reflectiedocument Keuzesport' (Zie bijlage).
Tijdsduur	nvt	
Beoordeling	O/V/G	
Herkansbaar?	ja	
Inhoud		
Reflectieverslag periode 3 t/m 7		Toelichting
Weging SE	1	De leerlingen schrijven een reflectieverslag over alle onderdelen die gekozen zijn. Dit doen ze aan de hand van het 'reflectiedocument Keuzesport' (Zie bijlage).
Tijdsduur	nvt	
Beoordeling	O/V/G	
Herkansbaar?	ja	
Inhoud		
Reflectieverslag periode 8 en 9 (indien van toepassing, ook periode 10)		Toelichting
Weging SE	1	De leerlingen schrijven een reflectieverslag over alle onderdelen die gekozen zijn. Dit doen ze aan de hand van het 'reflectiedocument Keuzesport' (Zie bijlage).
Tijdsduur	nvt	
Beoordeling	O/V/G	
Herkansbaar?	ja	
Inhoud		
Opmerkingen		Toelichting
*PO		De leerling ontwerpt een lessenserie van 3 lessen. Dit doet hij voor de sport waar hij/zij een onvoldoende (O) voor heeft behaald.
**80% aanwezigheidsplicht		De aanwezigheid wordt bepaald aan de hand van de volgende periodes 1: periode 1 en 2 2: periode 3 en 4 3: periode 5, 6 en 7 4: periode 8 en 9 (indien van toepassing ook 10)
Leerlingen met een medisch attest		De docent maakt een persoonlijk plan van aanpak (PvA) voor de betreffende leerling. In het PvA staat hoe de leerling het onderdeel of het jaar zal afsluiten.